

# Nord-Tanzania-Safari, 9 Tage

Tarangire, Ngorongoro Krater, Serengeti

Empfohlene Reisezeit: Juni

## Anreise

Anreise nach Arusha. Anreisevarianten nach Tanzania siehe Seite 24.

### 1. Tag

#### Tarangire Nationalpark

Fahrt von Arusha zum Tarangire Nationalpark und Pirschfahrt.

Übernachtung in der *Tarangire Safari Lodge* ✧ oder in der *Lemala Mpingo Ridge Lodge* ★

### 2. Tag

#### Tarangire Nationalpark

Pirschfahrten im Tarangire Nationalpark.

Übernachtung in der *Tarangire Safari Lodge* ✧ oder in der *Lemala Mpingo Ridge Lodge* ★

### 3. Tag

#### Manyara

Vormittags Pirschfahrt im Tarangire Nationalpark und am Nachmittag Fahrt nach Manyara.

Übernachtung in der *Lake Manyara Serena Lodge* ✧ oder in der *Escarpment Luxury Lodge* ★

### 4. Tag

#### Ngorongoro Krater

Fahrt zum Ngorongoro Krater und Pirschfahrt im Krater.

Übernachtung in der *Ngorongoro Serena Lodge* ✧ oder im *Lemala Ngorongoro Camp* ★

### 5. Tag

#### Seronera und Moru Kopjes (Zentral-Serengeti)

Fahrt ins Zentrum des Serengeti Nationalparks und Pirschfahrt.

Übernachtung in der *Serengeti Serena Lodge* ✧ oder im *Lemala Ewanjan Camp* ★

### 6. Tag

#### Seronera und Moru Kopjes (Zentral-Serengeti)

Pirschfahrten im Zentrum des Serengeti Nationalparks.

Übernachtung in der *Serengeti Serena Lodge* ✧ oder im *Lemala Ewanjan Camp* ★

### 7. Tag

#### Kirawira (West-Serengeti)

Fahrt in den Westen des Serengeti Nationalparks und Pirschfahrt.

Übernachtung im *Kirawira Serena Camp*

### 8. Tag

#### Kirawira (West-Serengeti)

Pirschfahrten im Westen des Serengeti Nationalparks.

Übernachtung im *Kirawira Serena Camp*

### 9. Tag

#### Rückreise

Flug von Kirawira nach Arusha.

Rückreise nach Europa oder Verlängerung (siehe Seite 24).

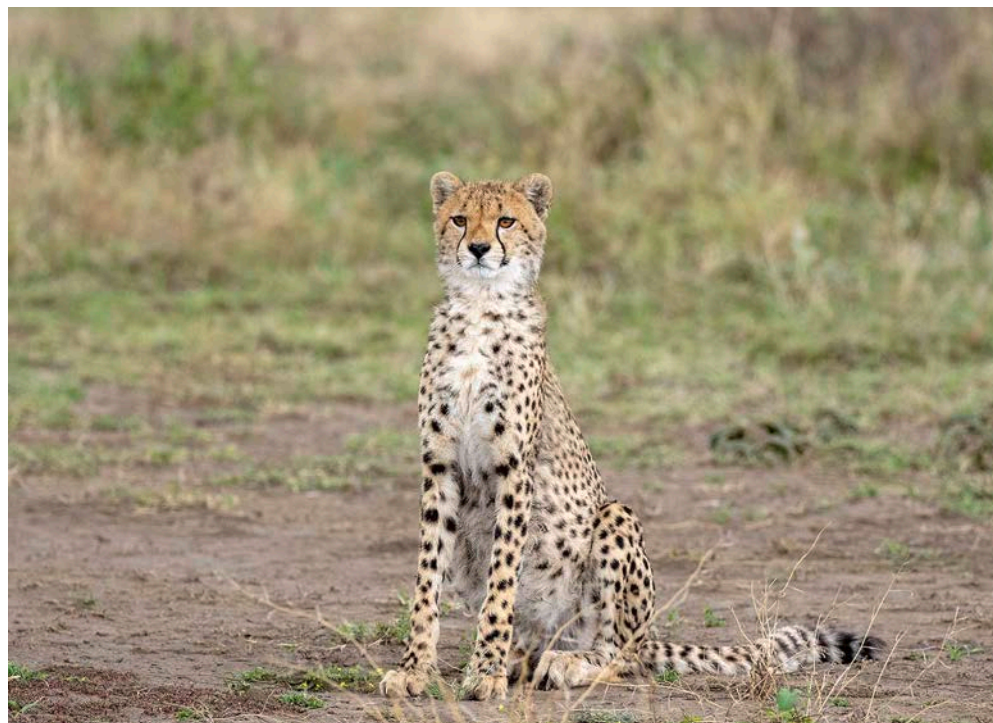
## Inbegriffene Leistungen

- Englisch sprechender Driver-Guide
- Geländefahrzeug mit Vierrad-Antrieb (Dachluke mit Hebedach, Einzelsitze)
- Fahrzeugbelegung: Allein-Benützung
- Kilometerleistung des Fahrzeugs im Rahmen des Reiseprogramms unbeschränkt
- Hotel-, Lodge- und Camp-Unterkünfte
- Vollpension während der Safari
- Alle Parkeintritts-Gebühren
- Inlandflug und Transfers
- Ausführliche Reisedokumentation

## Nicht inbegriffene Leistungen

- An- und Rückreise / Interkontinentalflug
- Versicherungen
- Visagebühren (USD 50)
- Getränke in den Hotels, Lodges und Camps
- Persönliche Auslagen und Trinkgelder

Sie können alle Safaris auch mit einem Aufenthalt auf den Inseln Zanzibar, Mafia oder Pemba kombinieren.



Preis pro Person im Doppelzimmer, ohne Linienflug	CHF	Euro
<b>Safari, ab/bis Arusha</b>		
✧ Privatreise, bei 2 Personen im Fahrzeug (Allein-Benützung)	4630	4630
✧ Privatreise, bei 4 Personen im Fahrzeug (Allein-Benützung)	3940	3940
★ Privatreise, bei 2 Personen im Fahrzeug (Allein-Benützung)	5750	5750
★ Privatreise, bei 4 Personen im Fahrzeug (Allein-Benützung)	5060	5060

Bei den Preisangaben handelt es sich um Richtwerte. In Ihrem persönlichen Angebot rechnen wir mit tagesaktuellen Werten und berücksichtigen allfällige Ermässigungen oder Zuschläge.

Anreise, Rückreise und Linienflüge siehe Seite 24.