

# Nord-Tanzania-Safari, 8 Tage

Tarangire, Ngorongoro Krater, Ndutu, Serengeti

Empfohlene Reisezeit: April und Mai

## Anreise

Anreise nach Arusha. Anreisevarianten nach Tanzania siehe Seite 24.

### 1. Tag

#### Tarangire Nationalpark

Fahrt von Arusha zum Tarangire Nationalpark und Pirschfahrt.

Übernachtung in der *Tarangire Safari Lodge*

### 2. Tag

#### Tarangire Nationalpark

Vormittags Pirschfahrt im Tarangire Nationalpark und am Nachmittag Fahrt nach Manyara.

Übernachtung in der *Lake Manyara Serena Lodge*

### 3. Tag

#### Ngorongoro Krater

Fahrt zum Ngorongoro Krater und Pirschfahrt im Krater.

Übernachtung in der *Ngorongoro Serena Lodge*

### 4. Tag

#### Ndutu (West-Ngorongoro)

Fahrt nach Ndutu im Westen des Ngorongoro Schutzgebietes und Pirschfahrt.

Übernachtung in der *Ndutu Safari Lodge*

### 5. Tag

#### Ndutu (West-Ngorongoro)

Pirschfahrten im Ndutu-Gebiet.

Übernachtung in der *Ndutu Safari Lodge*

### 6. Tag

#### Seronera und Moru Kopjes (Zentral-Serengeti)

Fahrt ins Zentrum des Serengeti Nationalparks und Pirschfahrt.

Übernachtung in der *Serengeti Serena Lodge*

### 7. Tag

#### Seronera und Moru Kopjes (Zentral-Serengeti)

Pirschfahrten im Zentrum des Serengeti Nationalparks.

Übernachtung in der *Serengeti Serena Lodge*

### 8. Tag

#### Rückreise

Mittags Flug von Seronera nach Arusha.

Rückreise nach Europa oder Verlängerung (siehe Seite 24).

## Inbegriffene Leistungen

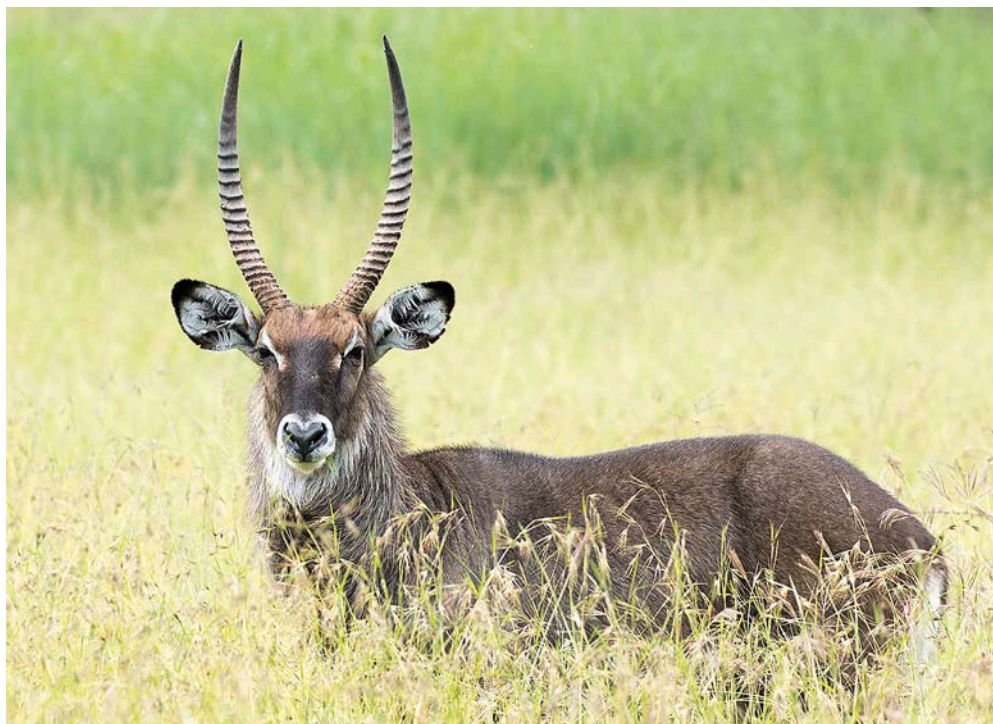
- Englisch sprechender Driver-Guide
- Geländefahrzeug mit Vierrad-Antrieb (Dachluke mit Hebedach, Einzelsitze)
- Fahrzeugbelegung: Allein-Benützung
- Kilometerleistung des Fahrzeugs im Rahmen des Reiseprogramms unbeschränkt
- Hotel-, Lodge- und Camp-Unterkünfte
- Vollpension während der Safari
- Alle Parkeintritts-Gebühren
- Inlandflug und Transfers
- Ausführliche Reisedokumentation

## Nicht inbegriffene Leistungen

- An- und Rückreise / Interkontinentalflug
- Versicherungen
- Visagebühren (USD 50)
- Getränke in den Hotels, Lodges und Camps
- Persönliche Auslagen und Trinkgelder

## Optionen

- Sie können diese Reise auch mit einem Besuch des Tarangire Nationalparks kombinieren.



Preis pro Person im Doppelzimmer, ohne Linienflug	CHF	Euro
<b>Safari, ab/bis Arusha</b>		
Privatreise, bei 2 Personen im Fahrzeug (Allein-Benützung)	3560	3560
Privatreise, bei 4 Personen im Fahrzeug (Allein-Benützung)	2860	2860

Bei den Preisangaben handelt es sich um Richtwerte. In Ihrem persönlichen Angebot rechnen wir mit tagesaktuellen Werten und berücksichtigen allfällige Ermässigungen oder Zuschläge.

Anreise, Rückreise und Linienflüge siehe Seite 24.